



종합 물류 전문 업체

**자이언트네트워크그룹**



A grayscale background image of a port crane lifting a container. The crane is a large gantry crane with a long horizontal beam. A container is suspended from the beam and is being moved. The crane has the number '01' on its vertical support. The container has '40T' on its side. The crane is lifting the container from a truck. The truck is a semi-trailer truck with a large container on its trailer. The crane is lifting the container from the truck. The crane is a large gantry crane with a long horizontal beam. A container is suspended from the beam and is being moved. The crane has the number '01' on its vertical support. The container has '40T' on its side. The crane is lifting the container from a truck. The truck is a semi-trailer truck with a large container on its trailer. The crane is lifting the container from the truck.

# CONTENTS

---

**01** 회사 소개

**02** 서비스 소개

## 자이언트

20년 물류 노하우를 바탕으로  
최상의 서비스 제공

자이언트는 20년의 물류 노하우가 있습니다

전 세계 27개 직영 지점망과 750만 건이 넘는 서비스  
경험을 바탕으로 안정적인 물류 서비스를 제공합니다.

항공 운송, 해상 운송, 특송, 내륙 운송, 복합 운송  
풀필먼트 창고, 위험물, 창고, 전자상거래 서비스까지  
토털 물류 서비스를 도와드립니다.



파트너수

4만 +



서비스횟수

750만 +



서비스지역

+국내 7지점  
+해외 8개국 27지점



제공 서비스

특송 포워딩  
전자상거래 풀필먼트

# 오늘 발송, 내일 도착

## 더 이상 일정 때문에 스트레스 받지 마세요.

---



### 가장 늦은 접수! 가장 빠른 배송!

해외 물류업체 중 가장 늦은 마감!

중 국 : PM 10시 마감  
(익일 오전 출고)

베트남 : PM 04시 마감  
(당일 오후 출고)



### 당일 출고 익일 배송

1박2일 도착을 원칙으로 진행

전 지점에서 익일 배송을 원칙으로  
하며 천재지변 또는 통관 이슈  
외에는 1박2일 이내로 도착하는  
일정으로 진행됩니다.



### 주말 출고 서비스

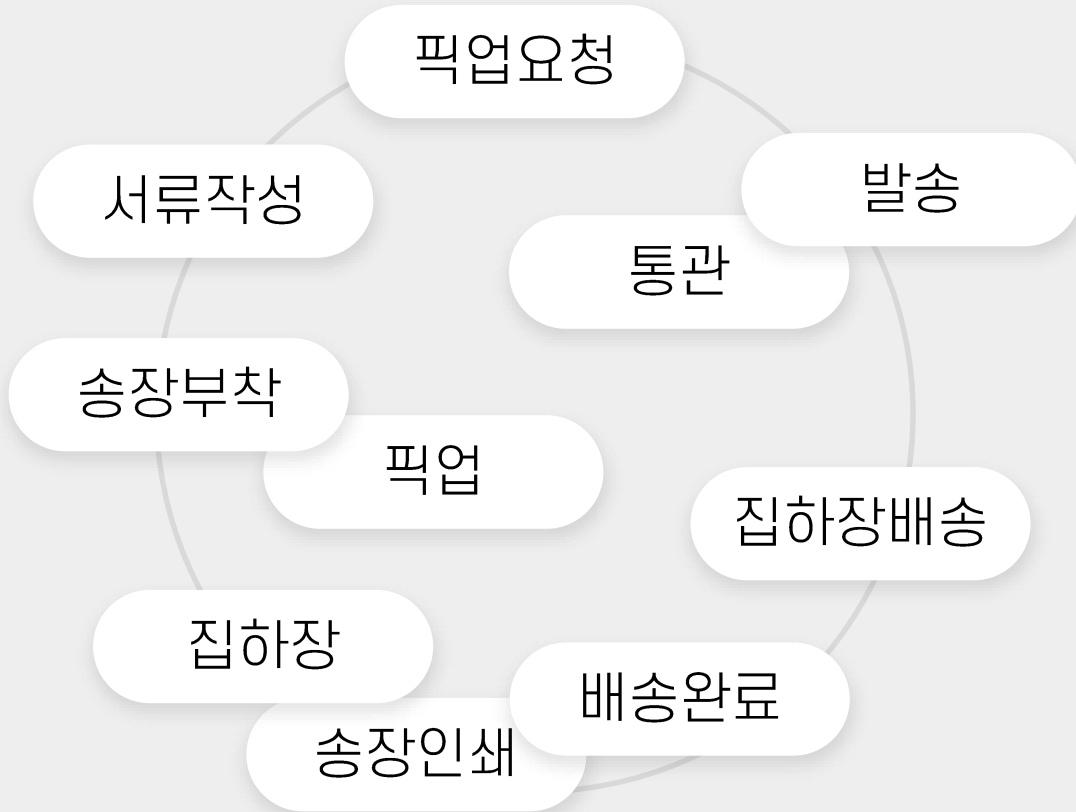
주말 접수로 더욱 여유롭게!

토요일에도 업무를 진행하여  
더 많은 고객님의 물류를  
빠르게 진행해 드립니다.

# 자체 직배송 프로세스 구축

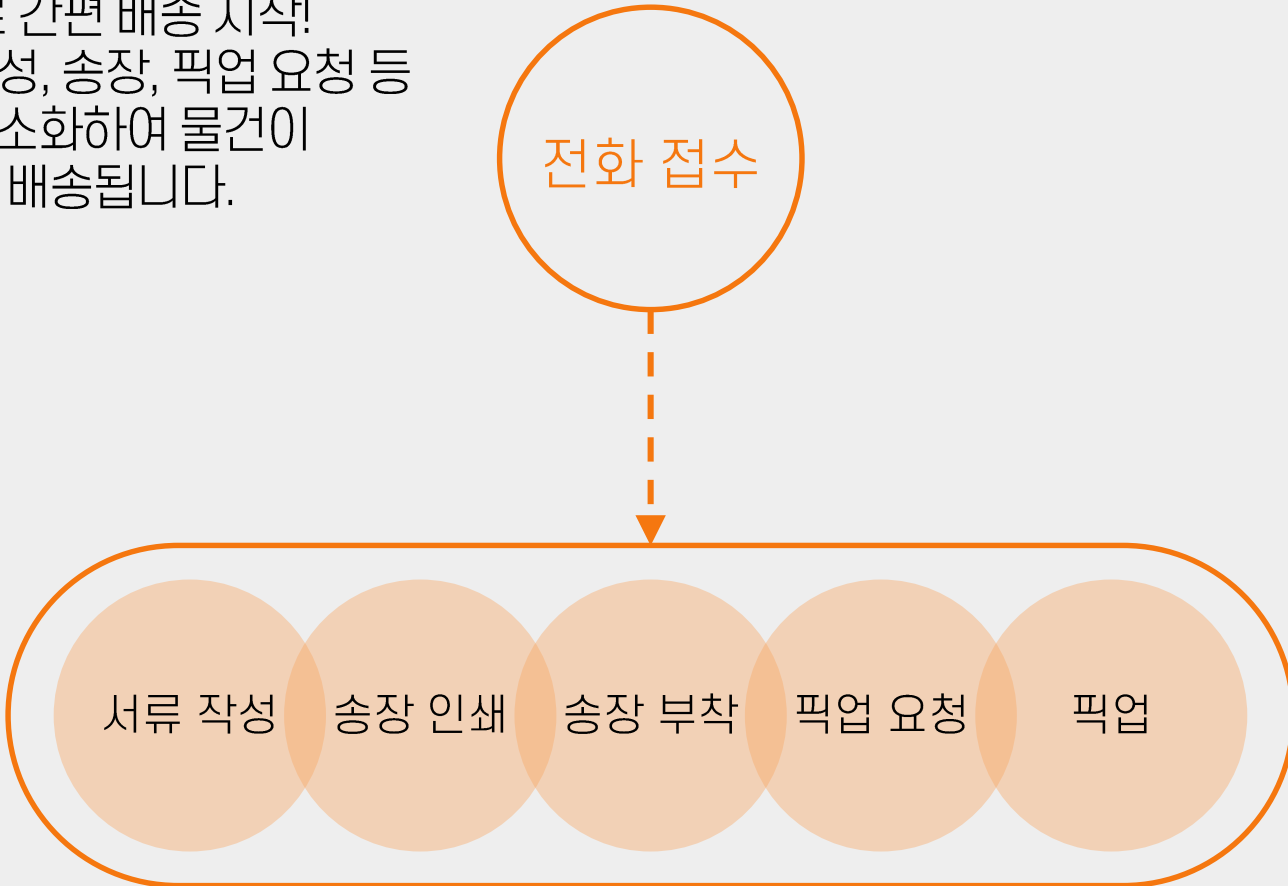
간편해진 프로세스를 통해  
더욱 빨라진 배송을 느껴보세요.

## 복잡한 일반적인 물류 프로세스



## 간편한 자이언트 직배송 프로세스

전화 한 통으로 간편 배송 시작!  
복잡한 서류작성, 송장, 픽업 요청 등  
프로세스를 간소화하여 물건이  
최대한 빠르게 배송됩니다.



## 물류 전담 매니저

복잡한 물류 업무는 전문가에게 맡기시고  
다른 비즈니스에 집중하세요!

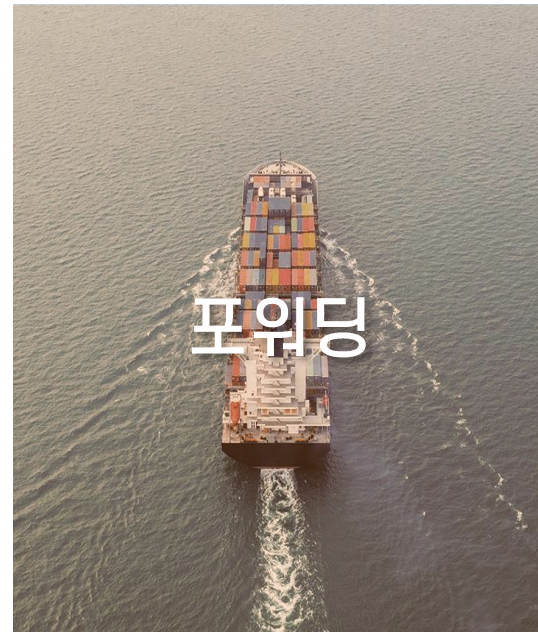
---



- 물류 스케줄 관리  
주문접수 / 픽업요청 / 물건 도착확인 / CS관리
- 서류 대행 업무  
송장 / 인보이스 / 송장전송
- 사전 통관 확인  
사전 도착지 통관 여부를 확인하여 통관에 대한 리스크를 줄일 수 있습니다.



# 회사소개



## 주요 연혁

- 2001 - 자이언트 아시아(주) 법인설립  
- 중국 대련 지사 개설  
- 중국 청도지사 개설  
- 중국 상해지사 개설
- 2002 - 중국 광주 지점 개설
- 2003 - 국내 부산사무소 개설  
- 중국 진강, 동관, 심천지점 개설
- 2004 - 부산사무소 지점 승격  
- 자이언트 B/D 사옥 입주  
- 중국 북경지점 개설
- 2006 - 복합 운송 주선업 등록
- 2008 - 마닐라 지점 개설  
- 천진 지점 개설
- 2010 - IATA CASS 등록  
- 베트남 지점 개설
- 2011 - 인천공항세관 특송 업체 등록  
- 소흥 지점 개설  
- 염성 지점 개설
- 2012 - LA 지점 개설
- 2013 - 홍콩법인 설립
- 2014 - CNP 가입  
- GIANT-ASIA CHINA CO.LTD 중국 법인 설립
- 2015 - 관세청 공인 AEO 인증 취득  
- WCA 가입
- 2016 - 자이언트 네트워크 그룹으로 사명 변경  
- E-Giant Lax, Fnc M&A
- 2017 - 인천공항공사 공항물류 단지(P3) 우선협상대상자 선정
- 2018 - 인천공항공사 공항물류 단지(P3) 사업 협약 체결
- 2020 - 인천 국제물류센터(ILC) 준공  
- 관세청 공인 AEO 재공인
- 2021 - 한국 국제물류협회 11대 회장 취임  
- 유해화학물질 운반업 취득



# 글로벌 네트워크

국내 7개의 지점, 해외 8개국 27개의 직영 지점망



## 국내

- 서울 본사
- 인천 물류센터
- 부산지점
- 김포 물류센터
- 강남 영업소
- 인천 영업소
- 평택 물류센터
- 중부 지사

## 중국

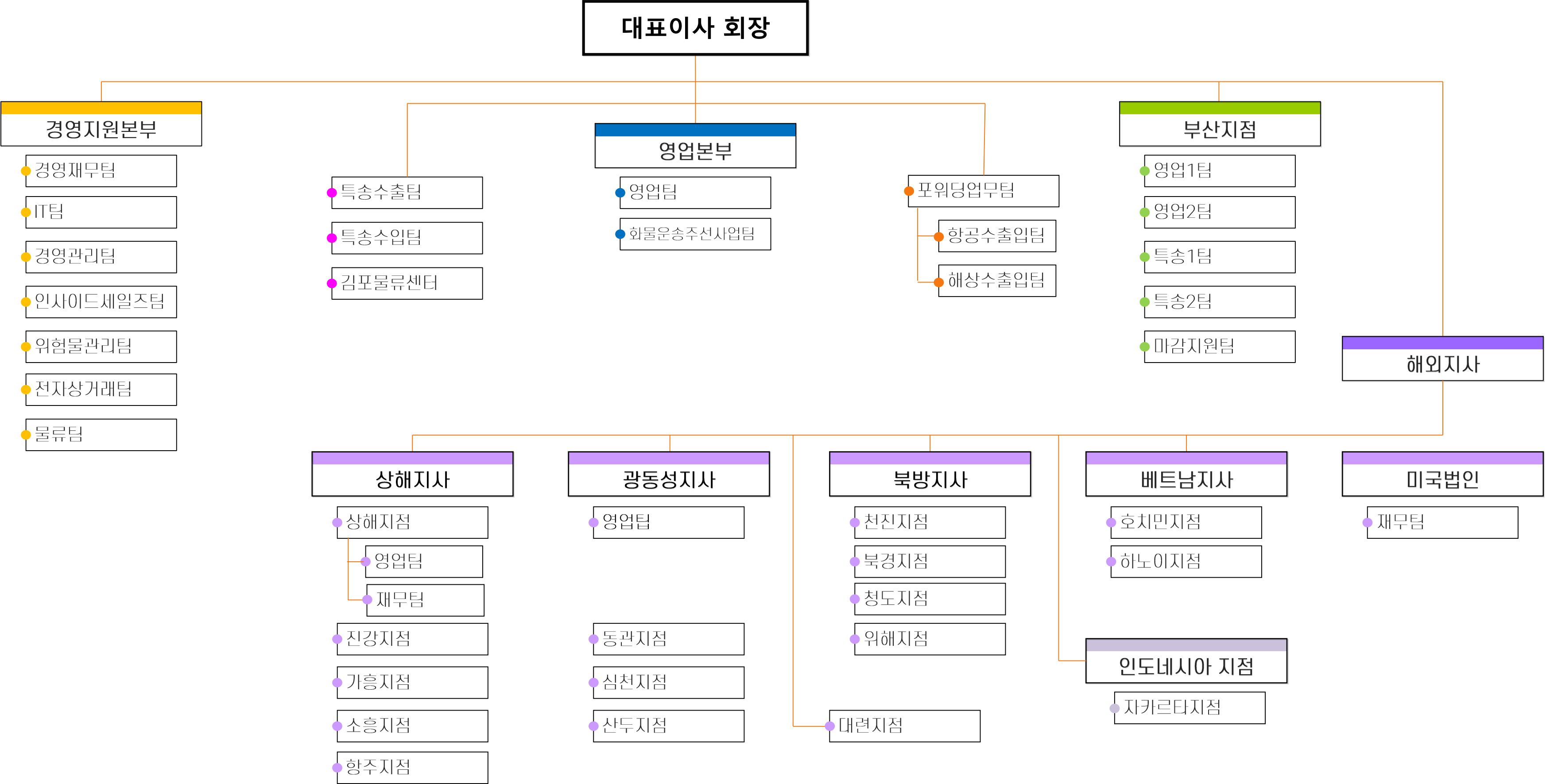
- 상해지사**
  - 상하이
  - 쑤저우
  - 사오싱
  - 진장
- 광동성 지사**
  - 광저우
  - 둥관
  - 선전
  - 홍콩
- 북방지사**
  - 베이징
  - 톈진
  - 다롄
  - 칭다오
  - 웨이하이

## 동남아

- 베트남**
  - 하노이
  - 호치민
- 필리핀**
  - 마닐라
- 인도네시아**
  - 자카르타



# 조직현황



# 보기만해도 든든한 파트너



SAMSUNG SDS

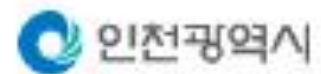
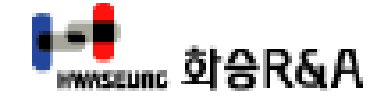


HANSOLL  
TEXTILE

HANSAE  
fashion worldwide



SONY



DAELIM

E·LAND



medience

LOTTE ALUMINIUM



LOTTE Mart

LOTTE  
Homeshopping





# 서비스 소개



# Main Business

## 서비스 소개



Worldwide Express  
(국제특송 서비스)



Freight Forwarding  
(포워딩)



Contract Logistics  
(4PL·계약물류)



E-Commerce  
(수·출입 전자상거래)



수출입통관  
(자체 관세사)



수출 포장 및  
물류 컨설팅 외



# Worldwide Express 국제특송

## 국제 특급 송·배달 서비스(GIANT Express)

상업 서류, 원부자재, 중·대형 화물에 이르기까지 모든 화물을 매일 가장 빠른 항공기 편으로 운송 및 통관을 통하여 안전하고 신속한 운송 제공 (Door to Door) 배송 요청 시 당일 픽업/발송하여 빠르게 제품을 받아 볼 수 있는 서비스

## 화물자동차 운송 주선 서비스(Shipping Arrangement)

전문 전담인력을 통한 전국 화물(궤, 용차, 용달, 화물 등) 운송주선 서비스 (직영, 지입, 위탁차량 운영). 차종별 특화된 솔루션을 활용하여 맞춤형 화물 운송 서비스 제공.

## COB 서비스(Handy Carry)

고객의 서류, 샘플 등 긴급을 요하는 운송물을 당사 직원이 직접 항공편을 탑승하여 운송한 화물을 정식 신고하고 통관하는 서비스. 택배, 소포 화물, 카고 등의 운송수단으로 할 수 없거나 신속하고 안전하게 고객이 원하는 장소로 배송하는 서비스.

## 전자상거래 서비스(E-Commerce)

해외 쇼핑몰에서 주문한 상품을 자사 물류센터를 통해 직항 편으로 국제 운송, 통관, 배송대행까지 One Stop 제공하는 해외 전자상거래 운송대행 서비스. 인천공항, 인천항 출입 통관 시스템 보유 (평택항 통관예정).

# Freight Forwarding

## 포워딩

화물 운송을 위한 최적의 경로와 수단 및 루트를 조합하고 운송과정에서 필요한 입출고, 통관, 보험, 서류 작업등을 제공하는 통합 운송 서비스.

### 전시화물 운송 서비스 (Exhibition Cargo)

전 세계 각국에서 열리는 각종 전시회에 참가하는 전시화물에 대하여 전문지식과 오랜 경험을 통해 시작부터 끝까지 안전하게 운송 용역 제공 (갤러리/박물관 전시 이동 및 통관 설치, 고가 미술품 보험 및 부보, 보안 서비스 제공, 항공 운송) 보안과 안전에 유의하여 픽업부터 배송까지 1:1 관리 하에 특별 서비스를 제공

### 수출입 통관 서비스 (Customs Clearance)

자체 관세사를 통한 고객의 즉각적인 관세 관련 문의 및 절세 방안 등을 컨설팅하는 최상의 서비스 제공

### 해외 이삿짐 화물 운송 서비스 (Overseas Household Goods)

외교관, 해외이주, 주재원, 유학생 등 해외로 개인이사 화물을 운송 시, 각 나라별 통관 조건, 수입금지품목, 세금 관련 정보는 물론, 포장, 운송, 배송 등 추적된 다양한 정보와 Know-How를 바탕으로 안전하게 최상의 서비스를 제공

### 위험물 운송 서비스 (Dangerous Cargo)

IATA(국제항공운송협회), DGR(Dangerous Goods Regulations) Certificate를 보유한 항공물류 전문 직원과 IATA DGR 규정의 법규 준수를 통해 안전하고 정확한 운송을 제공



# Contract Logistics

## 계약물류

### 일반, 보세화물 보관 서비스 (일반상온, 항온항습, 냉장)

전 세계 지점별 창고를 기반으로 내륙운송 기반을 구축하였으며,  
자체 창고 운영을 통하여 보다 안전하고 신뢰할 수 있는 화물 보관 및 관리 서비스를 제공

#### BWT 서비스 (Bonded Warehouse Transaction)

- 외부 요인에 영향 없는 안정적인 재고 확보 및 운영
- 관세 및 내국세 납부 유예에 따른 비용 절감 효과
- 해외 고객의 Order에 즉각적 납품에 따른 판매 기회 상승효과
- 통관 유예에 따른 자유로운 반송

#### VMI 서비스 (Vendor Management Inventory)

- 단일화 관리에 따른 업무 효율성 증대, 공동 배송 통한 물류비용 절감 효과
- 재고관리 비용의 감소 효과
- 적정 재고율 유지를 통한 재고 확보 Lead Time 단축, 생산 안정화
- 적기 선적에 따른 물류비 감소 효과

자체 개발 시스템(G.Gate)와 WMS(창고관리시스템)을 통하여 고객이 필요로 하는 제품(또는 원재료)의  
재고관리 및 배송 업무를 위탁 수행. 차별화된 서비스를 통해 제품(또는 원재료)의  
재고관리 부담으로부터 자유롭게 원하는 시점에 원하는 장소로 원하는 물량을 배송해 드리는 서비스를 제공

# Other Services

## 기타 서비스

---

### 간편한 보험 부보 서비스(Insurance)

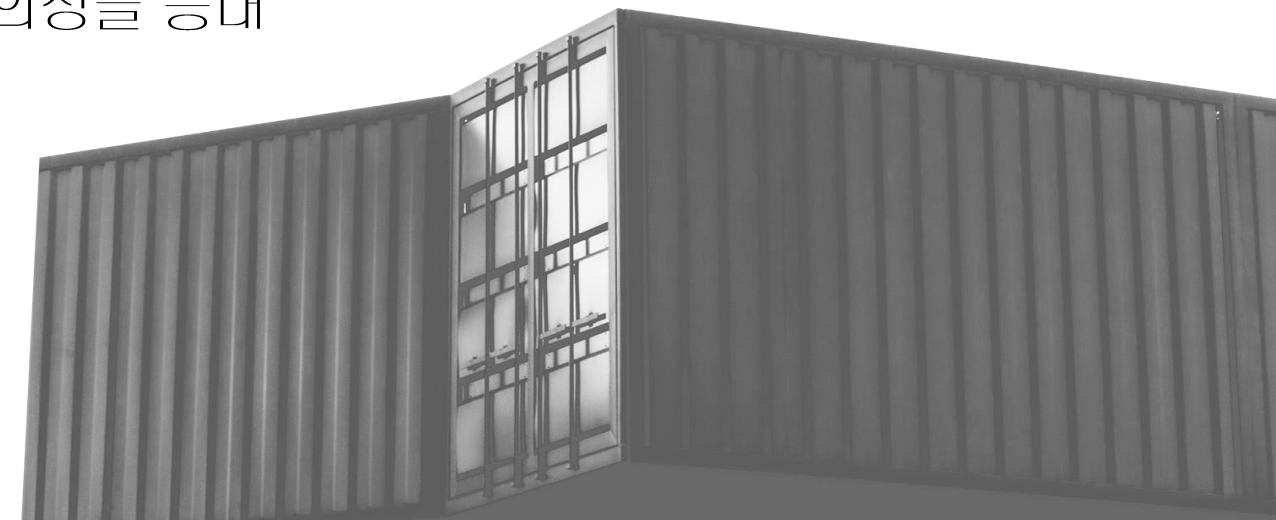
고가품, 파손이 우려되는 발송물에 대한 다양한 보험 서비스를 제공  
화물 배상책임보험(2억원)가입을 통한 안정성 확보 및 제공

### 포장 서비스(Packing)

Wooden Packing, 방수 전용봉투, 원통형 지관 외  
다양한 포장으로 고객의 화물 파손 방지의 서비스 제공

### 기타 시스템

PDA & Mobile Web Sys, Mobile 결제, GPS 차량 관제,  
RFID 기반 최첨단 IT System을 구축하여 고객의 편의성을 증대  
과징(1210, 9610 방식) 전자상거래 수출시스템  
(목록변환 간이수출신고 / 이행신고) 구축





# Holding Facilities

## 보유시설

### [ GIANTNETWORKGROUP ] 인천 국제 물류센터

- + 로컬 국제특송업체 최초 국제물류센터 준공
- + 국제특송, 유통, 무역, 전자상거래, 3PL 등 다양한 업무 영역을 자동화 시스템으로 처리하는 복합 물류 허브 센터.
- + 인천국제공항 화물 터미널과 직결되는 최적의 조건  
진·출입로에 위치하여 관련 업무처리시간 단축
- + 옥외 위험물 저장·처리 시설 보유 (위험물 냉동, 냉장)  
IATA 모든 등급 위험물 취급 가능
- + 냉장창고(2~8℃) 100평
- + 항온 항습 창고 (20~25℃, 습도 ~60%) 150평 보유





# Holding Facilities

## 보유시설

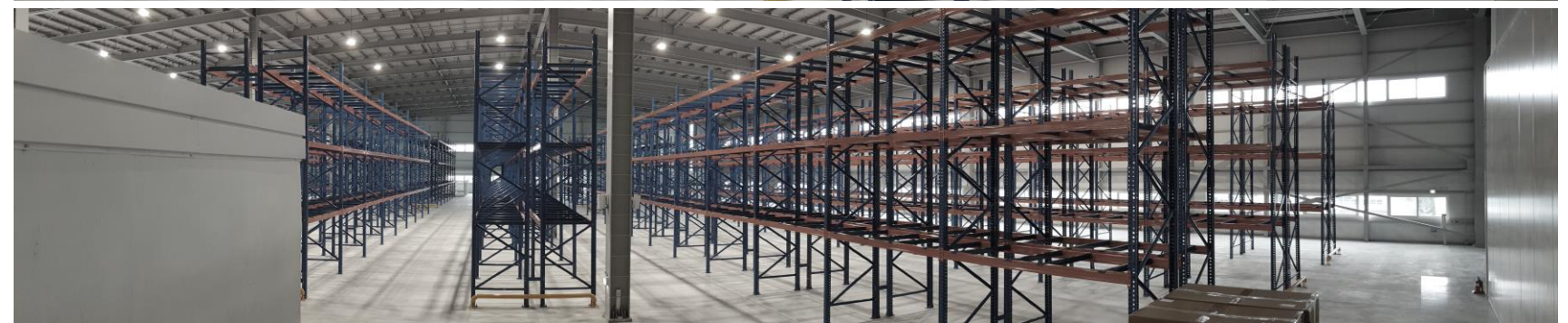
### 물류센터 1층

약 1030평, 높이 9m  
PALLET RACK : 999CELLS  
냉장창고 : 232CELLS (50평x2실)  
향온향습창고 : 150평 (50평 냉장겸용)



### 물류센터 2층

약 1000평, 높이 9m (최고 11m)  
PALLET RACK : 1684 CELLS  
MIDDLE RACK : 105 CELLS



### 화물용 승강기

4 PLT 동시적재가능  
SIZE : 3.8m x 3.2m x 2.99m

### 자동수직 반송기

SIZE : 2.3m x 2.3m x 3m  
(팔레트 적치 기준 : 1.2m x 1.5m x 2.0m)