



# AGL

*GLOBAL LOGISTICS PROVIDER @*







# *Index*

- I. CEO 인사말
- II. 기업개요
- III. 연 혁
- IV. 조 직 도
- V. 사업영역
- VI. 주요거래처
- VII. 사업장주소





# CEO Message

*안녕하십니까?*

*(주)에이지엘은 2003년 9월 복합운송주선업을 취득,*

*사업을 시작하여, 매년 빠른 성장을 거듭하고 있는, 젊고, 활동적인 종합물류기업입니다.*

*전 세계 180개국에 엄선된 900개 이상의 파트너 에이전트 네트워크를 구축하고 있으며, 항공 해상 수출입 뿐만*

*아니라 창고, 통관 및 내륙운송까지 모든 영역에 관해, 저렴한 비용과 질 높은 서비스를 제공하고 있습니다.*

*국내 기업으로서의 한계를 넘기 위해, 다년간 전세계의 우수한 에이전트들과 긴밀한 협력관계를 구축하여*

*Global Business를 Follow-up 하기 에 최적화 되어 있습니다.*

*임직원이 고객감동을 드리는 개별화 된 서비스로 귀사의 물류효율화에 이바지 하겠습니다. 감사합니다.*

*(주)에이지엘 대표이사*

*김진순*



# Summary

- 회사명 : (주)에이지엘(AGL Co.,Ltd.)
- 사업자 번호 : 105 - 86 - 58887
- 자본금 : 3 억원
- 업 종 : 복합운송주선업/  
창고업/특송업 외
- 본 점 : 서울
- 지 점 : 부산, 인천공항, 인도 뉴델리  
베트남 하노이, 홍콩
- 매출액 : 544 억원 ( 2020년 기준 )
- 직원수 : 55명





# AGL History

2003 09.23 복합운송주선업 취득

2007 09.15 GNB Global Solution과 합병

11.01 ICR ISO 9001:2000 획득

2008 07.07 복합운송협회 가입

07.09 FIATA 가입

07.11 IATA 가입

12.08 본사 사옥 구매 이전

2012 01.01 FMC(Federal Maritime Commission) 가입

2013 01.01 AEO 인증 획득

05.20 AEO 협회 가입

2016 12.01 인천공항 창고 및 사무실 확장이전

2017 12.01 본사 사옥 확장

2019 11.01 IILC 창고 추가

2020 03.07 VIETNAM 지사설립

INDIA 지사설립

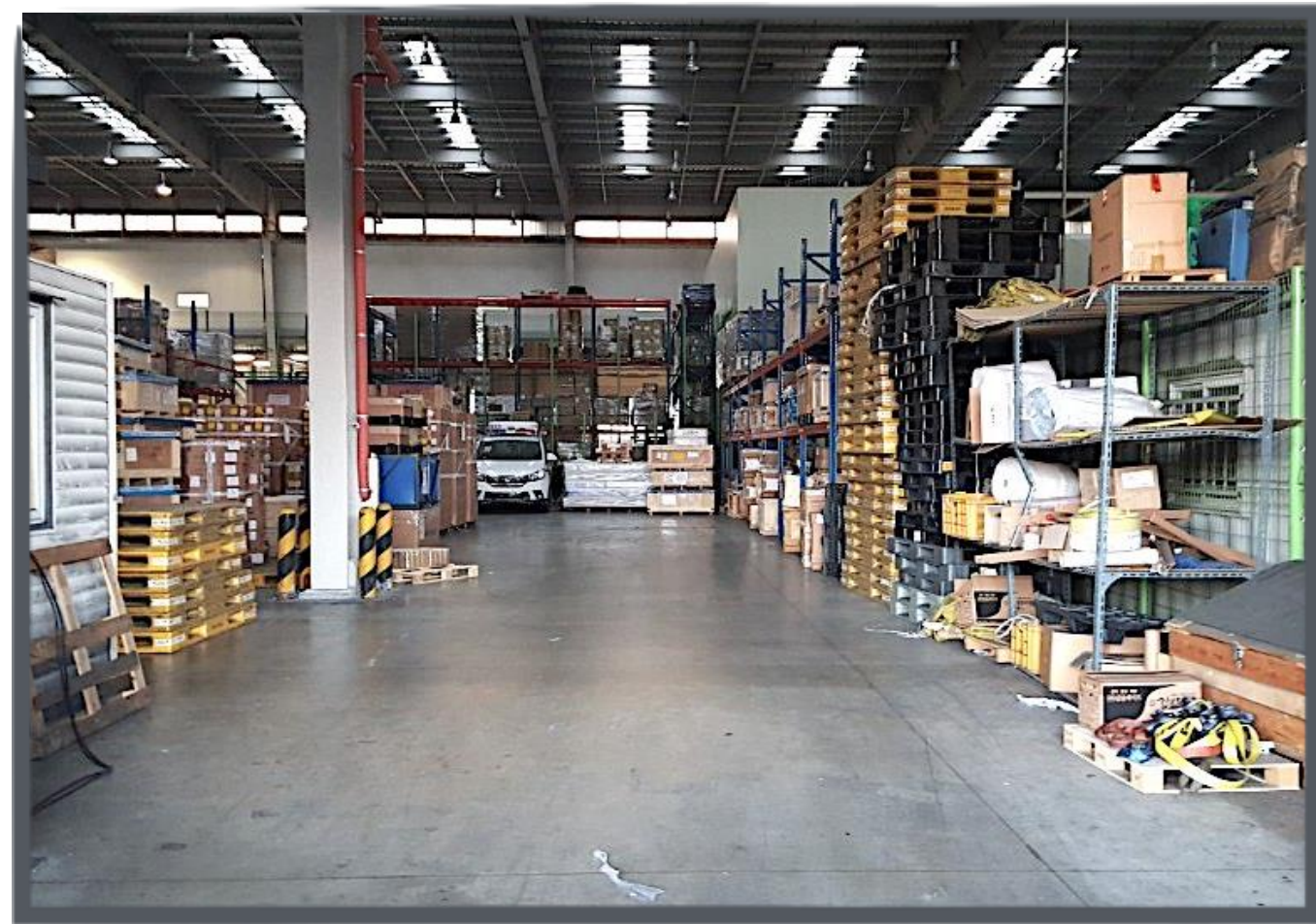
HONGKONG 지사설립



# AGL Organization







## *Business Area* – A

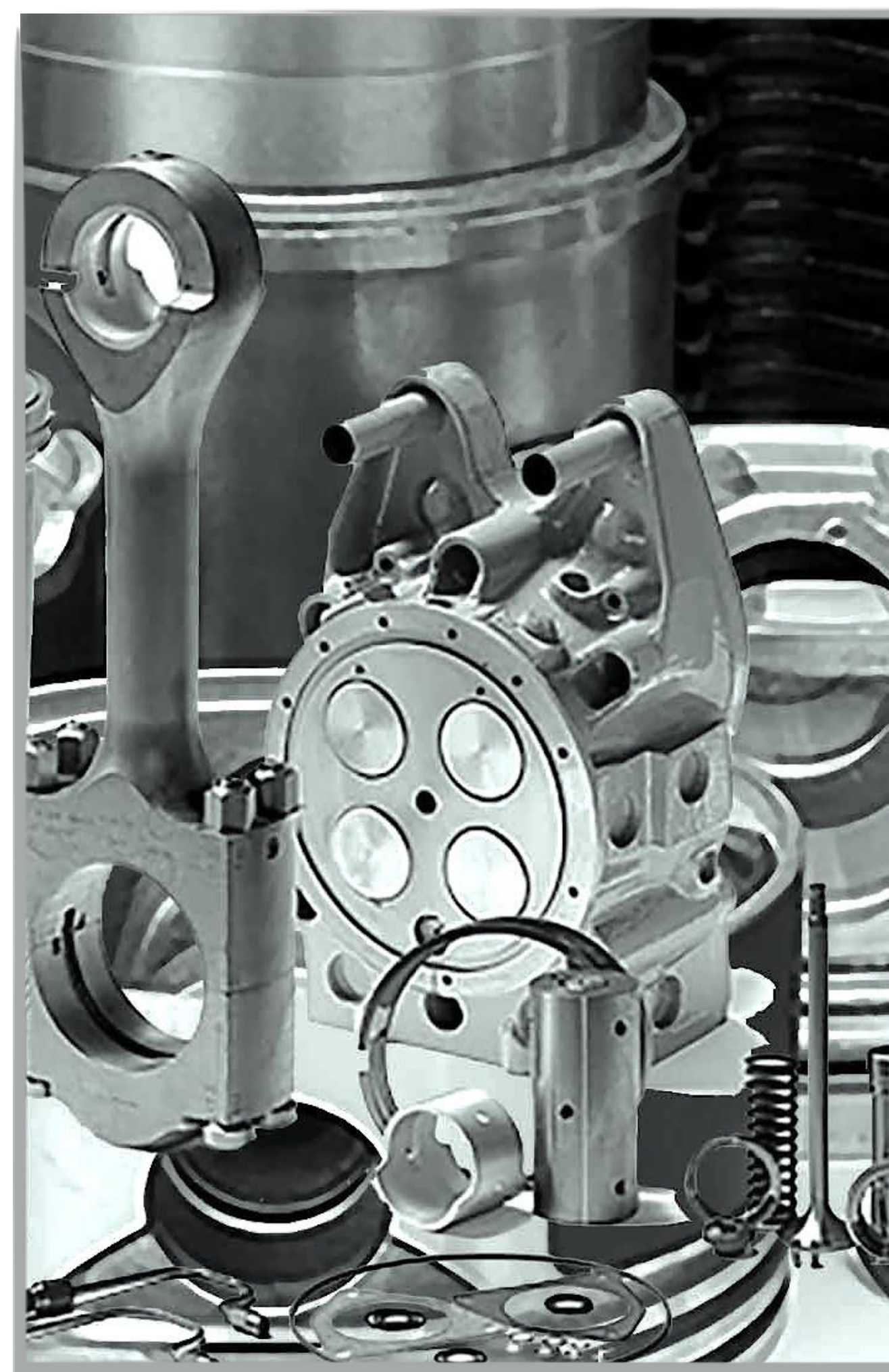
### *항공 및 해상 수출입 (GENERAL SERVICE)*

기업의 물류 관련 비용의 절감과 물류프로세스의 효율 재고를 위하여 끊임없이 생각합니다. 고객이 만족할 수 있는 경쟁력있는 운임과 고객에게 맞춤형 서비스로 안정적인 운송을 제공하고 있습니다.

이와 함께 전세계 협력업체를 통하여 전세계 어디든 정시 배송을 약속합니다.

- 항공 수입 및 수출    해상 수입 및 수출    내륙운송서비스    통관대행서비스
- 혼재화물 서비스    Sea & Air Service    당일선적서비스    포장서비스
- 화물보관 서비스    보세운송





Stock Management Program-Client

**AGL**  
Global Logistics

2014-05-08 Status ☒ Book ☒ In

Status	Part...	Vessel Name	P.O No
In	FRON...	AMAMI	HULL NO.: 55089
In	FRON...	PLOUTOS	PO-OF-PLOU-1027
In	FRON...	STAR CHALLENGER	CH0165
In	Zim L...	ARAL SEA	283-SAX340802
In	Zim L...	KENT	2070-SAX340530
In	FRON...	STAR CHALLENGER	CH0295
In	THE ...	TAMARIN	TAMA/V1/0025/20
In	Zim L...	CAPE SEAGULL	2013-SPR340475
In	Zim L...	FAIRWAY(P0076)	1349-SRA340953

## Business Area – B

### 선박 부자재 운송 (SHIP SPARES PARTS)

에이지엘은 선박부자재 (Ship Spare Parts) 운송 및 보관에 관하여 전문 자격을 갖춘 서비스를 제공하는 전문 운송 업체입니다. 선상 운송 (onboard delivery), 화물보관 및 재고관리 등 모든 Ship Spare Parts 에 관한 전방위적인 서비스를 제공합니다.

수년간 해당분야에 축적된 Know-How와 해당 분야만을 관리 하는 전문화된 인력의 구축과 에이지엘만의 특화된 시스템으로 국내 최고의 서비스를 제공합니다.



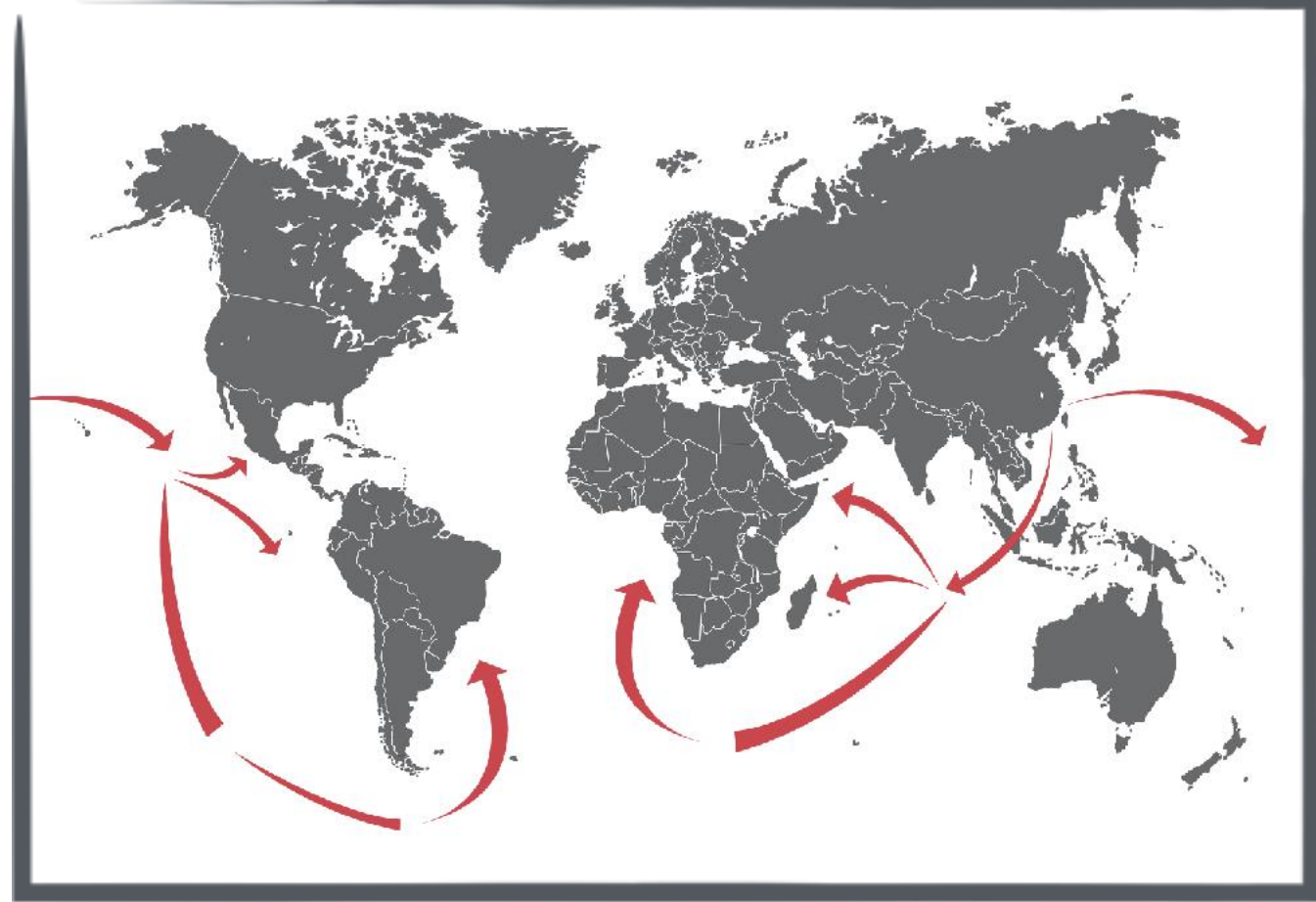


## *Business Area* – C

### *대형화물 운송 (OVERSIZE CARGO)*

대형화물운송은 전문 기술과 지식이 필요한 어려운 작업입니다.  
에이지엘은 오랜기간 대형화물 운송에 많은 경험을 가지고 있습니다.  
프로젝트 화물, 벌크화물, 자동차, 항공기 부속품, 발전소 부품, 무대장치등의  
고가화물, 중량화물, 장재물, 산적화물을 오랜기간 축적된 Know-How로  
신속하고 안전하게 운송합니다.





## *Business Area* – D

### *삼국간 화물운송 (CROSS TRADING)*

*삼국간 화물만을 전담하는 전문인력으로 Cargo Movement, Document Switch 등의 모든 서비스에 대하여 체계화된 물류서비스를 제공합니다.*

*에이지엘은 전세계 900개 이상의 네트워크를 통하여 긴밀한 협조를 통해 삼국간 물류의 흐름을 컨트롤하며, 적화된 물류 프로세스를 구축합니다.*





## Business Area – E

- ◆ 위험물운송 (DANGEROUS GOODS)
- ◆ 신선화물운송 (PERISHABLE GOODS)
- ◆ 의약품운송 (PHARMACEUTICAL GOODS)
- ◆ TSR 운송 (TRANS SIBERIAN RAILWAY)
- ◆ TCR 운송 (TRANS CHINA RAILWAY)



# AGL 주요거래업체

- ◆ **PACIFIC PHARMACEUTICALS** [태평양제약]
- ◆ **COSMAX** [코스맥스]
- ◆ **KOLONGLOVAL** [코오롱글로벌]
- ◆ **KOLON I& NETWORKS CORP** [코오롱아이넷]
- ◆ **OCI** [OCI주식회사]
- ◆ **WISE POWER** [와이즈파워]
- ◆ **TAGUTEC** [대구텍]
- ◆ **DAEWON CHEMICAL** [대원케미칼]
- ◆ **DONGKUK STEEL** [동국제강]
- ◆ **LOTTE FOODS** [롯데삼강]
- ◆ **SKF** [에스케이에프 코리아]
- ◆ **HYUNDAI MOTORS** [현대자동차]
- ◆ **DONGWON FISH** [동원수산]
- ◆ **DAELIM** [대림]
- ◆ **SCHINDLER** [한국선들러]
- ◆ **EFFINET** [이피네트시스템즈]
- ◆ **SK HYNIX** [에스케이하이닉스]
- ◆ **LG ELECTRONICS** [엘지전자]
- ◆ **SEAH ENGINEERING** [세아엔지니어링]
- ◆ **HANSUNG C&G** [한성씨앤지]
- ◆ **OKOREA** [오케이코리아]
- ◆ **LG CHEMICALS** [엘지화학]
- ◆ **HYUNDAI MOTORS** [현대모비스]
- ◆ **MANDO** [만도]





# Contact us



항공수출  
항공수입  
해상수출  
해상수입  
관 리 부  
부산지점  
인천공항지점  
국내영업부  
인 도 지사  
베트남 지사  
홍 콩 지사

김보라 부장  
최은서 차장  
지현미 차장  
서경주 부장  
신수현 부장  
김미리 차장  
백용현 소장  
윤승희 부장



[bora.kim@agl.co.kr](mailto:bora.kim@agl.co.kr)  
[rebecca.choi@agl.co.kr](mailto:rebecca.choi@agl.co.kr)  
[lora.ji@agl.co.kr](mailto:lora.ji@agl.co.kr)  
[shally.seo@agl.co.kr](mailto:shally.seo@agl.co.kr)  
[alley.shin@agl.co.kr](mailto:alley.shin@agl.co.kr)  
[miri.kim@agl.co.kr](mailto:miri.kim@agl.co.kr)  
[icn@agl.co.kr](mailto:icn@agl.co.kr)  
[benjamin.yun@agl.co.kr](mailto:benjamin.yun@agl.co.kr)  
[aglin@agl.co.kr](mailto:aglin@agl.co.kr)  
[agl-han@agl.co.kr](mailto:agl-han@agl.co.kr)  
[agl-hk@agl.co.kr](mailto:agl-hk@agl.co.kr)



+82.2.323.6776  
+82.2.323.6775  
+82.2.323.6774  
+82.51.462.6776  
+82.2.323.6775  
+82.51.462.6776  
+82.32.744.6982  
+82.2.323.6775  
+91.730.338.9230





- ◆ **서울본사** +82. 2. 323. 6776  
서울시 강서구 양천로 583 ,  
우림블루나인 B동 608호 , 우편번호: 07547
- ◆ **부산사무실** +82. 51. 462. 6776  
부산시 중구 충장대로9번길 52 806호  
중앙동4가, 마린센터빌딩 , 우편번호: 48936
- ◆ **인천공항사무실** +82. 32. 744. 6982
  - 1) 인천 중구 공항동로 296번길 98-114  
인천국제물류센터 A203-1호 , 우편번호: 22379
  - 2) 인천 중구 공항동로 296번길 98-114  
인천국제물류센터 D210호 , 우편번호: 22379
- ◆ **인도 해외지사 (AGLIN Global Logistics PVT.LTD)**  
3rd Floor, Plot No. 149, Sector 44,  
Gurgaon, Haryana 122001 India
- ◆ **베트남 해외지사 (AGL VIET NAM COMPANY LIMITED)**  
7th Floor, CMC Tower, No. 11 Duy Tan St.,  
Dich Vong Hau ward, Cau Giay Dist., Ha Noi, Vietnam
- ◆ **홍콩 해외지사 (AGL GLOBAL LOGISTICS LIMITED)**  
Unit 503, 5/F Vogue CTR 696,  
Castle Peak RD Cheung Sha Wan KLN, Hongkong

