



 **MAXPEED**

# 우리는 맥스피드입니다

맥스피드는 30년 이상의 물류 노하우와 경험을 바탕으로, 한국을 대표하는 글로벌 종합물류기업으로 고객과 함께하고 있습니다



## 본사

서울특별시



## 설립

1990년 설립



## No.1 NVOCC

100개 이상의 LCL 서비스  
부산&인천 자사 물류창고  
부산 T/S Hub for LCL 운용



## 맥스피드 해외 지사

### 중국

상해  
다롄  
위해  
톈진  
홍콩  
선전

### 베트남

하노이  
하노이 공항  
하이퐁  
남딘  
다낭  
호치민

### 방글라데시

치타공  
다카

### 미국

로스앤젤레스  
보스턴



## 맥스피드 사무실

서울 (본사)  
부산  
인천공항



## 임직원 수

약 100명 (2024년 1월 기준)



## 맥스피드 계열사

부산크로스독 (물류센터)  
인천크로스독 (물류센터)  
지승물류센터 (물류센터)  
이맥스물류 (운송&물류)  
에이치앤엠메탈웨어하우징코리아  
(LME물류 공급자)

# 맥스피드 사업

## 글로벌 포워딩



### 해상화물운송

- 세관, 트럭 운송을 포함한 원스톱 서비스
- 가장 경쟁력 있는 FCL 솔루션 서비스 제공



### LCL 콘솔

- NO.1 NVOCC
- 웹 전용 화물추적시스템 운용



### 항공화물운송

- 항공 화물 포워딩 서비스
- 전문 서비스 제공
  - 위험물, 중량물, 신선식품



### 프로젝트 및 특수 화물

- 중량물, 장척 화물, 대형 벌크 화물 운송
- 경험 많은 전문가로 구성된 전담 팀 운용



### 복합 운송

- 해상 & 항공 복합 운송
- 웨리 & 트럭 복합 운송 (평택, 인천발-연태-천진, 북경)



### 삼국간 운송

- 삼국간 전담 팀 운용

## 국내 물류



### 물류센터 서비스

- 자유무역지구 & 보세 지역 내 창고
- LCL과 냉장 & 위험물품 적재를 위한 CFS



### 국내 운송

- 컨테이너, 벌크, 특수 화물에 대한 운송 서비스



### 수도권 물류 센터

- 서울에서 1시간 거리에 위치
- 수입화물의 통관, 보관, 재포장 및 국내배송 서비스
- 이커머스 제품 국내 배송 서비스



### 부가가치 서비스

- 보세구역에서의 포장, 분류, 조립 서비스
- 특수 화물, 장척 화물 등 고박, 검수, 통관

# 맥스피드 연혁

1990년 설립 이래 맥스피드는 고객의 다양한 요구를 충족하며 고객과 함께 성장할 수 있도록,  
국내외 네트워크 확장 및 물류 경쟁력 강화를 위해 끊임없이 달려왔습니다.

**2020 ~** 2023 우수 선화주기업 인증 획득  
2022 에이치앤엠메탈웨어하우징코리아(주) 그룹사 편입  
2021 (주)지승 설립  
2020 창립30주년 (1990년 4월 7일)

**2010** 2018 (주)맥스피드 ISO 9001 인증 획득  
2017 (주)인천크로스독 설립  
2016 홍콩 법인 설립  
2012 AEO 공인인증 획득

**2000** 2008 베트남 하노이 법인 설립  
베트남 호치민 법인 설립  
2007 (주)부산크로스독 설립  
2005 재단법인 푸른장학회 설립  
2004 (주)이맥스물류 설립  
중국 상해지사 설립  
2000 미국 법인 설립

**1990** 1997 방글라데시 법인 설립  
1990 (주)맥스피드 설립

# 맥스피드 계열사

맥스피드는 고객사에 제약없는 종합물류 서비스의 제공을 위해 창고, 3PL 등 계열사 운영을 통한 물류 경쟁력을 확장하고 있습니다.  
 더불어, 회사 이익의 일부를 사회에 환원 할 수 있도록 비영리 재단법인인 푸른장학회를 운영하고 있으며, ESG 경영 실천에 앞장서고 있습니다.

## 물류 주요 거점

맥스피드는 한국 No.1 종합물류기업을 목표로 꾸준히 전진하고 있습니다

부산크로스도크



인천크로스도크



지승



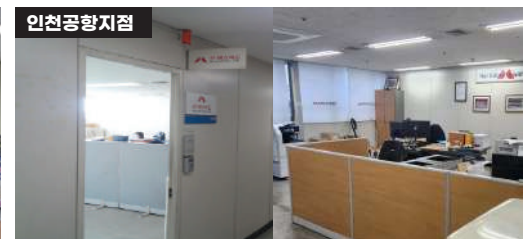
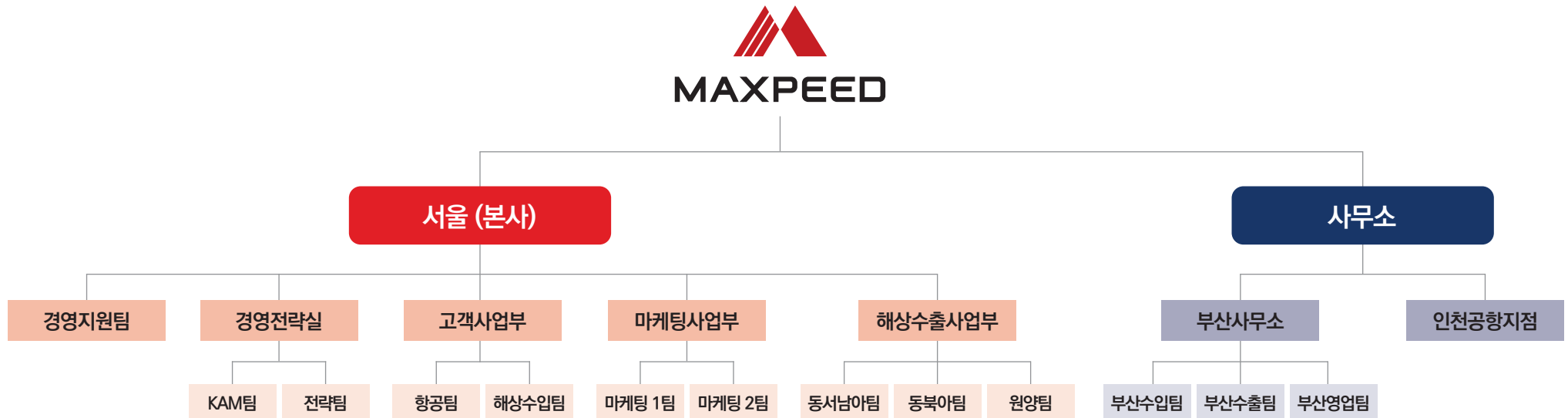
인천공항 지점





# 맥스피드 조직도

맥스피드 구성원들은 고객 여러분을 위해 최선을 다하며, 세계적인 종합물류기업을 향한 목표에 전념하고 있습니다.



# 맥스피드 신용 등급

맥스피드는 고객사에 신뢰를 줄 수 있도록

건실한 재무구조를 기반으로 안정적인 신용등급 유지를 하고 있습니다.

## ■ Subject Identification

Subject Name	Maxpeed Co., Ltd.
Type	Statutory audited
Stock Code	-
Tax Identification	110-81-30983
Established	1990.04.07
President(CEO)	Lee Ju Won
Industry	H52992 Activities of freight forwarders and cargo agents and related services
Address	3rd Floor, 7, Saechang-ro Mapo-gu Seoul
Tel.	02-3708-3771
Website	www.maxpeed.co.kr

## KIS Credit Rating



A is good credit capability for commercial transactions and retains a limited dealing ability with the changes of macro and micro economic condition.

## Watch Rating

Real-time(daily-based) Credit Monitoring



# 맥스피드 인증서

국제표준 준수와 지속적인 프로세스 개선을 통해

고객만족도를 높이고 품질경쟁력 확보를 위해 당사 임직원 모두 최선을 다하고 있습니다.

• AEO



• 우수선화주기업



• ISO



# 맥스피드 가입단체

• KIFFA membership



• IATA membership



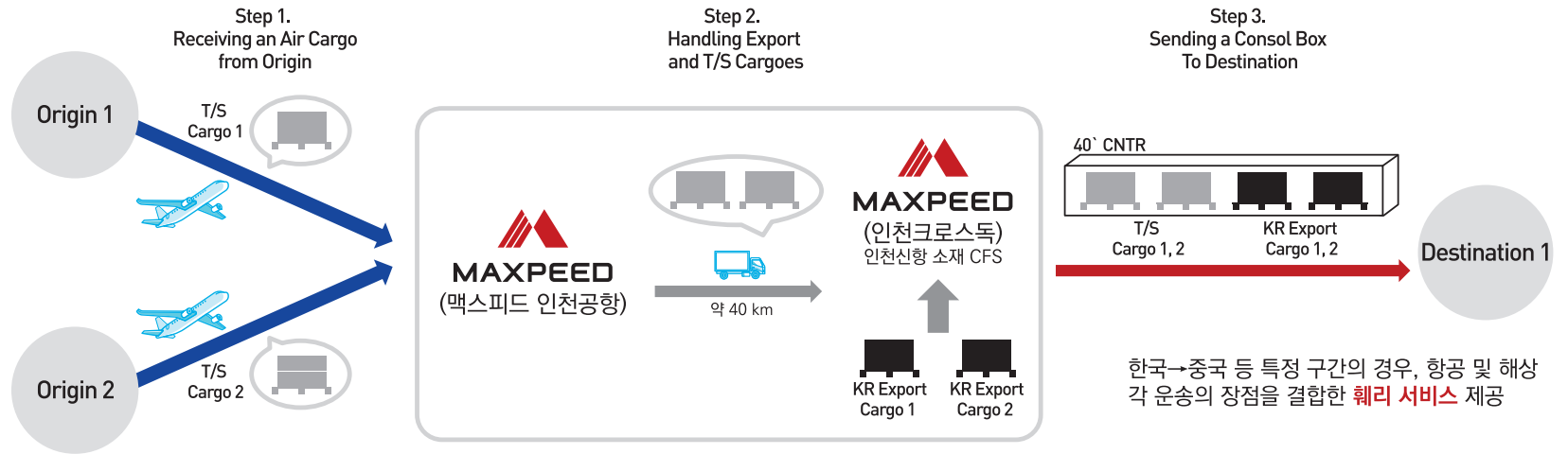
• 대한상공회의소



# T/S Specialist

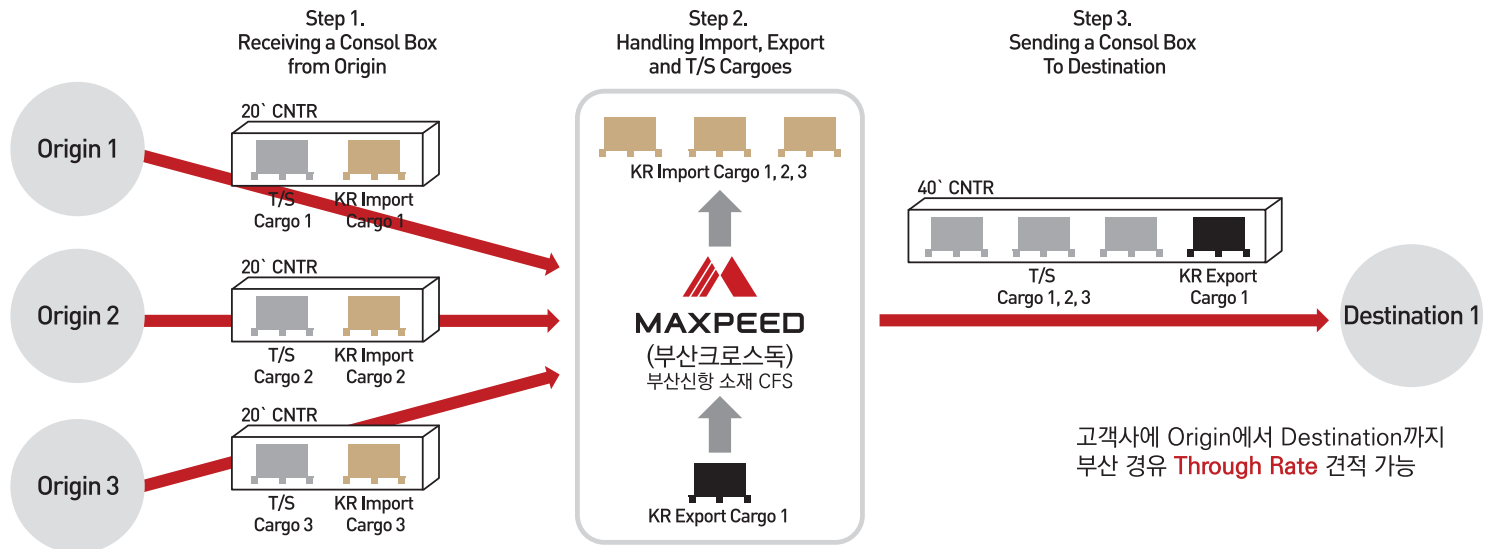
## ① 해상 & 항공

자체 인천공항 및  
인천크로스독을 통해,  
최적의 해상&항공 환적  
물류서비스를 제공하여  
비용과 운송 기간을  
최소화할 수 있습니다.



## ② LCL 환적

맥스피드 계열사인  
부산크로스독은  
부산항의 강점을 최대한 살려  
동북아시아 대표 LCL T/S Hub  
기능을 수행하고 있습니다.





# Specialist for **XXL** Cargoes

맥스피드는 23년 프로젝트 및 OOG 화물 등 규격 외 해상화물을 대량으로 처리할 수 있는 수퍼랙 컨테이너를 자체 제작하였습니다. (현 300대 보유)  
수퍼랙 컨테이너를 통해 기존 Flat Rack 컨테이너 이용시 발생하는 높은 Cost 및 Dead Space 문제를 개선할 수 있습니다.

1' Extending (CNTR Height 2.5 m)



2' Extending (CNTR Height 2.8 m)



3' Extending (CNTR Height 3.2 m)



4' Extending (CNTR Height 3.5m)



## 물류창고

## 부산크로스독

### -부산신항물류센터

#### 상호

부산크로스독

-

#### 주소

부산신항 북컨테이너  
터미널 소재

-

#### 자본금

50억원

-

#### 개업

2007

-

#### 서비스

창고업,  
물류서비스,  
수출 & 수입 CFS

-

#### 주요 취급 상품

전자 제품,  
기계,  
건설 자재,  
Ingot,  
화학 제품



토지 면적	30,991 m <sup>2</sup>
건물 면적	16,701 m <sup>2</sup>
바닥 면적	15,664 m <sup>2</sup>

부산크로스독 외관



부산 신항 소재





## 물류창고

## 인천크로스독

### -인천신항물류센터

#### 상호

인천크로스독

-

#### 주소

인천신항 소재

-

#### 자본금

25억원

-

#### 개업

2016

-

#### 서비스

창고업,  
물류 서비스,  
수출 & 수입 CFS

-

#### 주요 취급 상품

전자 제품,  
기계,  
건축 자재 등



- 인천 신항 최단거리 위치(1km)
- 인천 신항 지역 내 보세창고
- 화물의 안전 및 보안 SYSTEM 보유

토지 면적	10,318 m <sup>2</sup>
건물 면적	3,349 m <sup>2</sup>
바닥 면적	6,719 m <sup>2</sup>

인천크로스독 외관



인천 신항 소재



## 물류창고

## 지승 -안성물류센터

### 상호

지승물류센터

-

### 소재지

안성 소재

-

### 자본금

50억원

-

### 개업

2021

-

### 서비스

창고업,  
3PL 물류 서비스,  
보세지역

-

### 주요 취급 상품

음료(와인, 맥주  
물 및 기타 주류),  
밀가루 등



토지 면적	22,295 m <sup>2</sup>
건물 면적	8,064 m <sup>2</sup>
바닥 면적	24,617 m <sup>2</sup>
(3개 층으로 구성)	

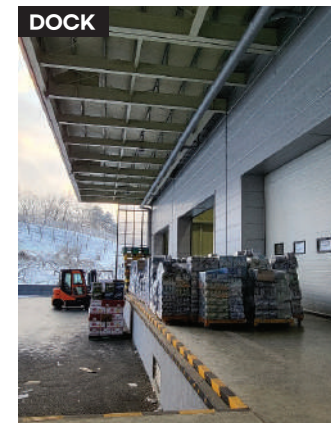
지승물류센터 외관



창고 내부



DOCK





## 물류창고

## 인천공항지점

-인천공항물류센터

### 상호

인천공항물류센터

-

### 소재지

인천공항 화물청사(자유무역지구)

-

### 개업

2006

### 서비스

항공 수출입 화물 보관

국내/보세 운송 서비스

화물 검사, 검역 대행 서비스

항공 수출입 화물 공항 업무

-

### 주요 취급 상품

전자제품, 자동차 부품 등

## 운송&물류

## 이맥스물류

-국내운송

### 상호

이맥스물류

-

### 소재지

인천 신항

부산 신항

-

### 개업

2004

### 서비스

화물운송가맹점 사업자 자격 취득에 따른

500개 이상의 계약 차량 운용

자가 트랙터, 트레일러 및 사시를 통한

부산, 인천항 운송 진행



## LME 물류 공급자

## 에이치엔엠 메탈웨어하우징코리아

### 상호

에이치엔엠메탈웨어하우징코리아

-

### 주소

서울 마포구 마포대로 86

(도화동, 창강빌딩) 7층 722호

### 개업

2008

-

### 서비스

비철금속의 보관, 취급, 유통

금속 창고업

귀금속, 모든 종류의 광물, 철강 제품에  
대한 맞춤형 보관 솔루션 제공



# 작은 실천으로 퍼지는 큰 행복, 푸른장학회의 나눔입니다.

맥스피드의 주주들은 기업의 운영은 성실과 인화에서 기초를 두어야 하며  
인재를 육성하는 길이 곧 기업을 육성하는 길이며 사회에 환원하는 길이라고 생각합니다.

이러한 각 주주들의 뜻을 길이 이어나가기 위하여 주식회사 맥스피드의 지분 일부를 출연하여  
2005년 12월에 장학재단을 설립하였습니다.



# VIETNAM

- 해상 포워딩, 항공 화물, 컨솔리데이션, 통관, 내륙운송
- 주요 내륙 물류거점 운영 종합물류서비스
- 하노이 법인: 공항 직영 사무소 운영 및 통관,운송 전담팀 운영
- 호치민 법인: 통관 및 직영 컨테이너 운송 차량 서비스

## MAXPEED HANOI CO.,LTD

**ADD** Unit 3, 5th Floor, Building N01-T2, Diplomatic Resident Complex,Bac Tu Liem Dist, Hanoi City,Vietnam

**TEL** 84-24-3755-8393

## MAXPEED HANOI AIRPORT OFFICE

**ADD** Room 304, 3rd FL, NTS Building, Phu Cuong ward, Soc Son Dist, Ha Noi, Viet Nam

**TEL** 84-904-973-000

## MAXPEED HAI PHONG OFFICE

**ADD** Unit 608,TD Plaza ,20A Le Hong Phong Str ,Ngo Quyen dist, Hai Phong , Vietnam

**TEL** 84-225-361-4217

## MAXPEED NAMDINH OFFICE

**ADD** No 1 Tran Anh Tong Str, Hoa Vuong, Loc Vuong dist, Nam Dinh, Viet Nam

**TEL** 84-2283-555-389

## MAXPEED DANANG OFFICE

**ADD** Room 5.7, 5th FL, Danabook Building, 76-78 Bach Dang Rd, Hai Chau Dist, Da Nang, Viet Nam

**TEL** 84-236-530-289

## MAXPEED HO CHI MINH OFFICE

**ADD** 4th Floor, VNO Building, No 1/1 Hoang Viet Str., Ward 4, Tan Binh dist., Hochiminh City, Vietnam

**TEL** 84-28-3535-8327

# CHINA

- 해상 포워딩/컨솔리데이션, 항공 화물
- 통관, 중국 내륙 연계 서비스
- 상하이 푸둥공항 직영 사무소 운영

## MAXPEED SHANGHAI

**ADD** Suite C-D, 26/F Yongrong Enterprise Center, No257, Siping Road, Shanghai, China

**TEL** 86-21-6012-9081

## MAXPEED WEIHAI

**ADD** 1/F Weidong Ferry, 36-2 Donghai Road Econominic and Technology Development Area,Weihai, Shangong Provience, China

**TEL** 86-631-5961335

## COMAX TIANJIN CO.,LTD

**ADD** RM 1504, Huijin Center, No.65, Dagu North Road, Heping District, Tianjin China

**TEL** 86-22-2331-3227

## COMAX DALIAN CO.,LTD

**ADD** ROOM 2513 NEW WORLD BUILDING RENMIN ROAD ZHONGSHAN DISTRICT, DALIAN CHINA

**TEL** 86-411-8270-2116

## MAXPEED HONG KONG

**ADD** Unit 17, 43F, one midtown, No.11 Hoi Shing Road, Tsuen Wan, Hong Kong

**TEL** 85-2666-6576

## MAXPEED SHENZHEN

**ADD** 7A Int'l Trade Commercial Bldg, 3009 Nanhu Road, Luohu District, Shenzhen China 518001

**TEL** 86-755-82355193

# BANGLADESH

- 해상, 항공, 컨솔리데이션, 창고, 내륙운송
- 설립 20년 이상의 물류 전문성
- 종합물류서비스 제공

## MAXPEED CARGO(BD) LTD

### Chittagong

**ADD** Sultan Chamber[3rd Floor] 163 SK Mujib road Agrabad, Chittagong, Bangladesh

**TEL** 88-031-720623

### Dhaka

**ADD** MAXPEED CARGO (BD) LTD 10 KAZAI NAZRUL ISLAM AVENUE JAHANGIR TOWER,05TH FLOOR KAWRAN BAZAR DHAKA-1215 - BANGLADESH

**TEL** 88-01711-541841

# USA

- 해상, 항공, 컨솔리데이션

## EMBASSY FREIGHT SYSTEMS USA, INC

### Boston(Head office)

**ADD** 100 Corporate Place SUITE 204 Peabody, MA 01960

**TEL** 1-617-569-5180

### Los Angeles

**ADD** LA 9133 S La Cienega Blvd. Ste 225 Inglewood, CA 90301

**TEL** 1-310-417-4909



서울특별시 마포구 새창로 7 (도화동, SNU장학빌딩 3층)  
3rd Fl, SNU Building, 7 Saechang-ro, Mapo-gu,  
Seoul, Republic of Korea  
TEL. 82-2-3708-2200 FAX. 82-2-773-1616