

물류혁신, Logistics 4.0의 선두주자
로지스마일
고객을 미소 짓게 해드리겠습니다

LOGISmile
DIGITALIZATION OF LOGISTICS

www.logismile.co.kr

운송시장 혁신을 주도하는
DIGITAL 트럭운송 파트너

로지스마일



LOGISmile
DIGITALIZATION OF LOGISTICS



운송시장 혁신을 주도하는
DIGITAL 트럭운송 파트너

CONTENTS

회사 개요	04
제공 서비스	06
주요 고객	12
안전&손해배상 정책	13

회사 개요

로지스마일은 운송에 참여하는 고객을 포함한 모두의 가치를 위해 노력하고 있습니다.

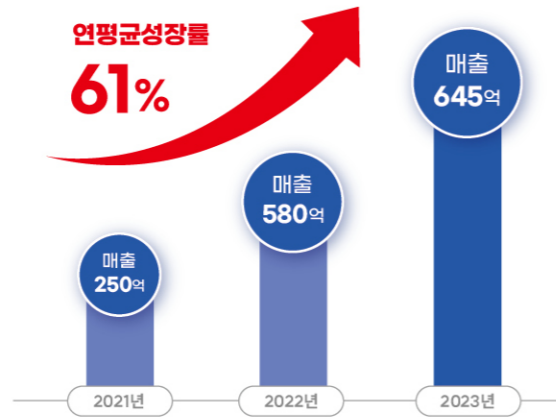
로지스마일은 고도화된 디지털 역량과 전국 운송 인프라, 100% 직접배차 서비스를 제공하는 차별화된 경쟁력으로 고객에게 **신속성, 편의성, 경제성, 신뢰성**의 가치를 제공하며 국내 트럭운송 시장의 디지털화를 선도하고 있습니다.



회사 소개

회사명	주식회사 로지스마일	연혁	
본사소재지	전북 군산시 가도로 144	2009. 05	(주)이스턴물류 설립
대표이사	박지용	2021. 08	(주)로지스마일 사명 변경(한솔그룹 편입)
주요사업	트럭운송(운송/주선업), W&D, L-TMS	2022. 06	(주)로지스마일 수도권지사 설립
창립년월	2009년 05월	2022. 09	L-TMS 오픈
자산/매출	자산 203억 ('23년), 매출 645억 ('23년)	2023. 05	(주)로지스마일 중부권지사 설립
홈페이지	www.logismile.co.kr	2023. 07	(주)로지스마일 영남권지사 설립

매출 추이



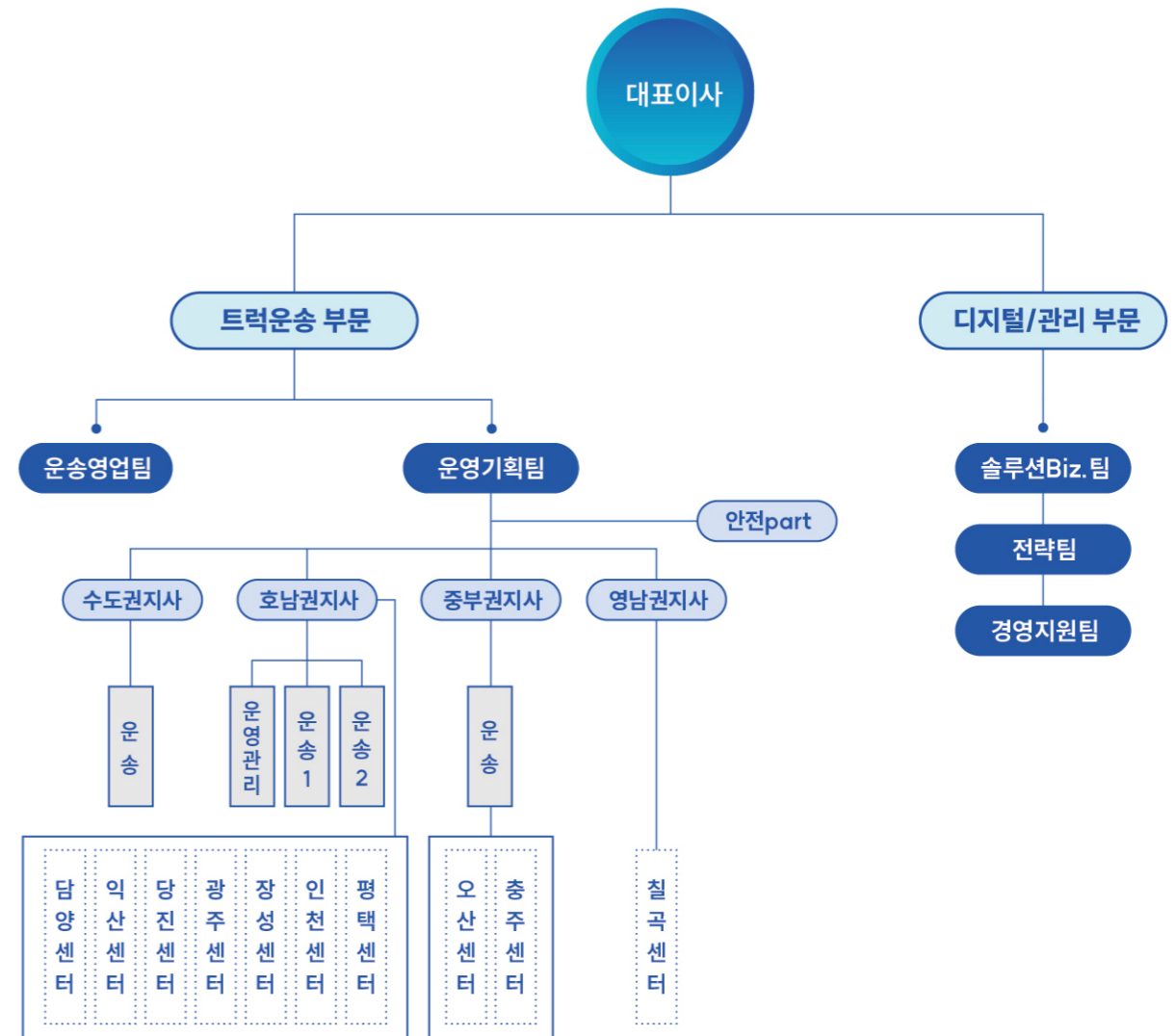
인허가 및 인증현황



조직구성

(*24년 1월 기준, 90명)

로지스마일은 고객의 요구에 신속히 대응하고 안정적이며 지속가능한 서비스 제공을 위하여, 다양한 영역의 전문가들로 구성된 조직을 운영하고 있습니다.



제공 서비스

로지스마일은 L-TMS를 기반으로 한 디지털 트럭운송 서비스, 이와 연계된 거점 기반의 W&D 서비스, 특허 등록된 AI 알고리즘을 통한 원가절감 기회 도출 등 다양한 서비스를 제공하고 있습니다.



트럭운송

- 거점별 배차플래너를 통한 책임배차
- 전국단위 운송 Network 보유
- 고정차 및 파트너 차주Pool을 활용한 안정적 운송 서비스



L-TMS

- 디지털 기반 고도화된 운송관리 솔루션 제공
- 일단위 운송실적 관리 및 정산 서비스
- 실시간 배차 모니터링



AI 기반 알고리즘

- 고객 환경에 맞는 정교한 운임설계
- 알고리즘 기반 편도 및 왕복 고정차 투입을 통한 원가절감

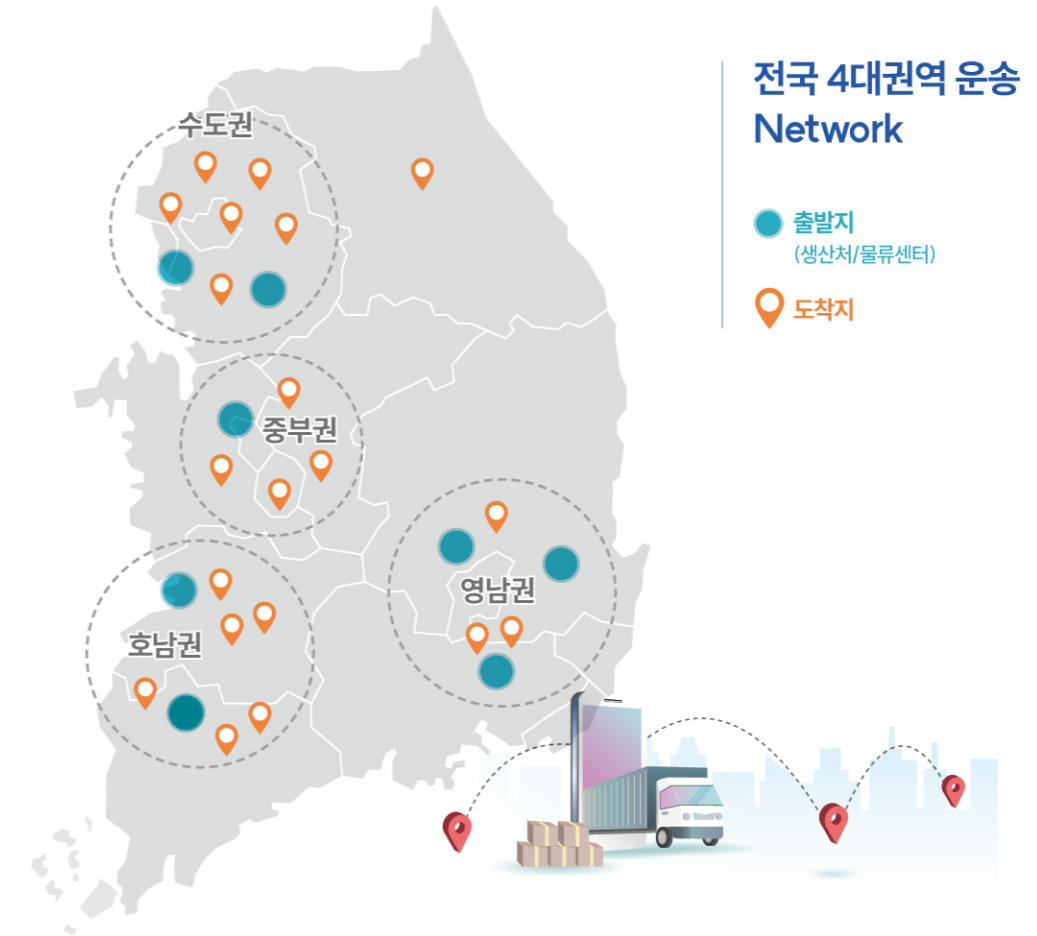


운송연계 W&D서비스

- 물류센터 기점으로 한 셔틀 및 수배송 서비스
- 물류센터 안전사고 예방 및 관리 (정기적 안전요원 Patrol 및 위험성 평가로 위해요소 제거)

트럭운송

전국 4대권역 운송거점, 전문 배차 플래너 65명, 자차 100대의 풍부한 인프라를 기반으로, '23년 기준 월평균 약 11,000대의 트럭운송 배차를 수행하고 있습니다.



트럭운송 Scale

구분	배차대수
일간	약 500대
월간	약 11,000대
년간	약 140,000대

트럭운송 Infra

자차	장기용차	차주 Pool
100대	250대	110,000대

전문 배차 플래너	전국권 운송거점
65명	16개

서비스 차별화

Experience

화학, 전기전자, 자동차 부품, 건설자재, 위험물, 유해화학물질까지 **다양한 산업/아이템 운영**

Cost Saving

L-TMS의 AI 알고리즘 기반 Cost Simulation을 통한 **지속적인 운송비 절감**

Management

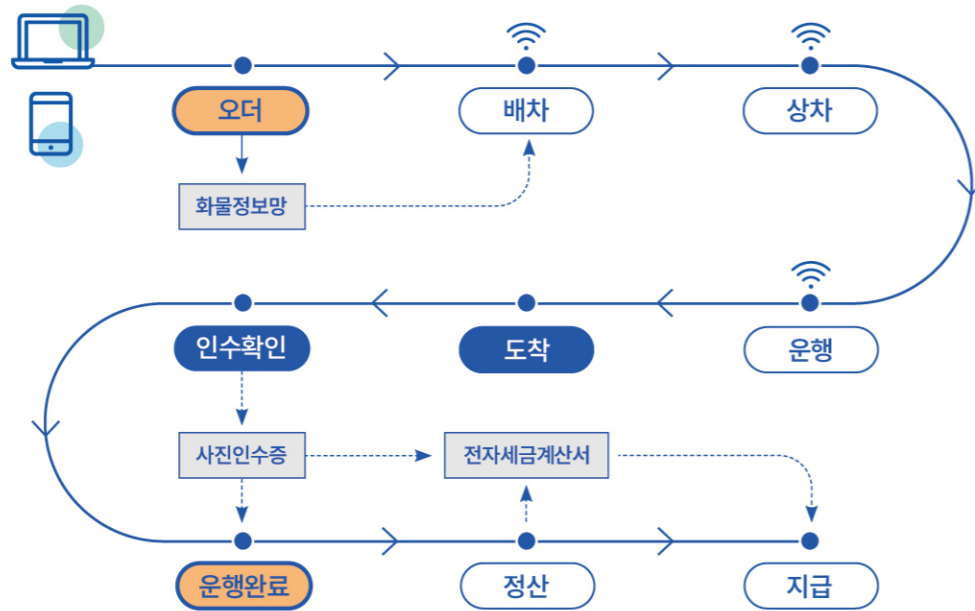
전문 배차플래너 know-how 기반 **100% 직접배차 및 책임운송**

L-TMS

로지스마일은 운송사업자로서의 다년간 축적된 Know-how를 기반으로 디지털 운송관리시스템 L-TMS를 직접개발하였으며, 고도화된 운송관리와 화주 - 주선/운송사 - 차주 간 정보의 공유 및 효율적 커뮤니케이션이 가능합니다.



운송 및 통합관리 시스템



- ✓ 시스템 기반 운송관리 전 영역에 대한 통합관리
- ✓ 웹(PC) & 앱(모바일) 서비스 제공으로 시간, 장소와 무관한 업무 처리
- ✓ 알림톡과 시스템을 이용한 의사소통으로 커뮤니케이션 체계 개선
- ✓ 월마감체계에서 일마감체계로의 전환을 지원
- ✓ 화주, 주선/운송사, 차주의 모든 운송 관련 정보가 실시간으로 공유

주요 기능

L-TMS는 '실시간 모니터링 체계', '위치정보', 'KPI 관리', '편리한 서류 처리' 등 화주사에게 최적의 운송 서비스를 제공합니다.

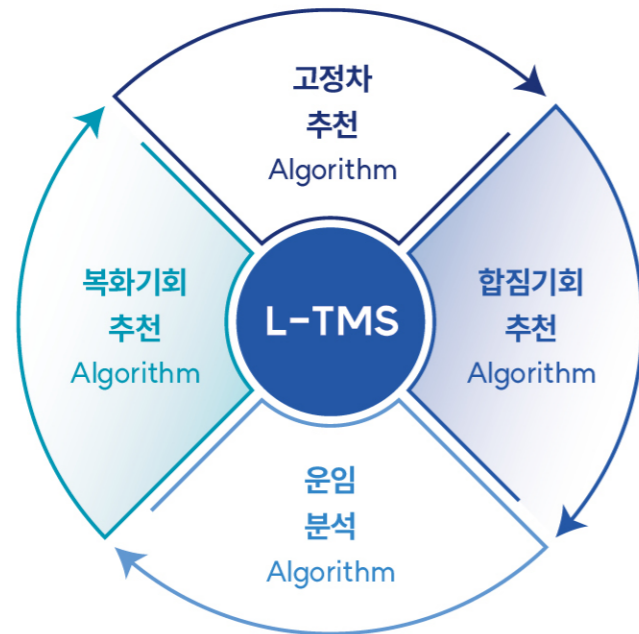


[화주사 L-TMS 도입사례]

구분	호텔/식음료 A 社	제지업 B 社	건설자재 C 社
현황	<ul style="list-style-type: none"> • 협력운송사 3개 • 간선운송 및 서틀운송 • 화주사 물류담당자 25명 이용 	<ul style="list-style-type: none"> • 협력운송사 1개 • 간선운송 중심 • 화주사 물류담당자 8명 이용 	<ul style="list-style-type: none"> • 협력운송사 1개 • 간선운송 중심 • 화주사 물류담당자 10명 이용
활용사례	<ul style="list-style-type: none"> ✓ 배차정보 관리 • 차량번호 및 차주연락처 등 배차정보에 대한 확인채널 L-TMS로 일원화 	<ul style="list-style-type: none"> ✓ 단가정보 관리 • 단가표 관리를 통해 구간별/톤급별단가 자동등록 및 관리 	<ul style="list-style-type: none"> ✓ 운행정보 관리 • 용차 운행정보 실시간 조회

AI 기반 알고리즘

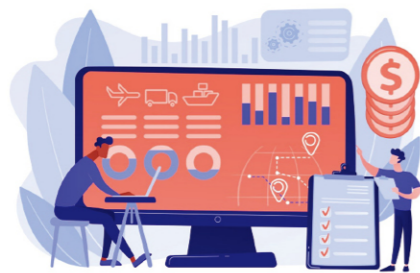
L-TMS의 AI 기반 알고리즘은 '운임 분석', '복화/합집기회 도출', '고정차 투입' 등 운송효율을 개선하는데 최적화된 Tool입니다. 이를 활용하여 지속적으로 원가절감 기회를 도출하고 그 효과를 고객과 Share함으로써 실질적 Benefit을 제공합니다.



실시간 운임 분석을 통한 경쟁력 있는 배차 진행

운송DB를 분석하여, 복화 가능한 후보오더 도출 (특히 알고리즘 활용)

[Live 운임 분석]



- ✓ 화주의 운송거리(상/하차지), 품목, 톤급, 차종 등 기초정보 분석
- ✓ 알고리즘을 활용한 노선 별 최적운임 산출
- ✓ 계약운송단가 산출 및 차량 수배 시 기준정보로 활용하여 운송조건 최적화

[복화 운영 예시]

구분	구간	중량	톤급	차종	운임
편도	A상차 B하차	4.5톤	5톤	카고	25만원
	B'상차 A'하차	4.5톤	5톤	카고	25만원
복화	A-B운송 B'-A'운송	4.5톤	5톤	카고	45만원

- ✓ 운송DB를 주기적으로 분석하여, 일정수준 이상의 동일패턴을 가지는 고정노선 후보를 도출
- ✓ 해당노선에 대한 고정화 타당성 검토 후, 용차투입노선을 고정차투입노선으로 전환
- ✓ 경쟁력 있는 단가의 고정차 확보를 위해, 자차투입 또는 제휴정보망 차주Pool 활용

운송 연계 W&D 서비스

로지스마일은 전국 주요거점 확보 및 보관/하역 연계서비스 제공을 통해, 고객에게 안정적이고 효율적인 Total 물류 서비스를 제공합니다.

W&D (Warehouse & Distribution)

The map shows various W&D service locations across Korea, categorized by region and product type:

- 세종1물류센터** (Sejong 1): 지류 제품 보관/하역 (Dry goods storage/handling)
- 세종2물류센터** (Sejong 2): 지류 제품 보관/하역 (Dry goods storage/handling)
- 장항물류센터** (Janghang): 지류 및 지류 원자재 보관/하역 (Dry goods and raw materials storage/handling)
- 익산물류센터** (Eksan): 인테리어 제품 등 보관/하역 (Interior products storage/handling)
- 인천물류센터** (Incheon): 보드 등 인테리어 자재 보관/하역 (Board and interior materials storage/handling)
- 이천물류센터** (Icheon): 인테리어 제품 보관/하역 (Interior products storage/handling)
- 천안물류센터** (Cheonan): 지류 제품 보관/하역 (Dry goods storage/handling)
- 군산물류센터** (Gunsan): 자동차부품, 식품원자재 보관/하역 (Automotive parts, food raw materials storage/handling)
- 장성물류센터** (Jangseong): 위험물 및 유해화학물질 보관/하역 (Dangerous goods and hazardous chemicals storage/handling)
- 광주물류센터** (Gwangju): 골판지 제조용 원단 보관/하역 (Paperboard manufacturing raw material storage/handling)
- 양산물류센터** (Yangsan): 골판지 제조용 원단 보관/하역 (Paperboard manufacturing raw material storage/handling)

Legend: 📍 범용창고 (General Warehouse), 📍 특수창고 (Specialized Warehouse)

주요 고객

로지스마일은 자동차부품에서 전기전자, 화학, 사료/곡물 등에 이르기까지 다양한 산업에서 축적된 Reference와 전문성을 기반으로 100여개의 고객사에게 트럭운송서비스를 제공하고 있습니다.

Automotive & Electric Parts
자동차부품 / 전기전자



Chemical
화학



ETC
사료/곡물, 지류/목재, 그 외



안전&손해배상 정책

로지스마일은 무재해 실연을 위해 안전보건 전담조직을 구축하여 사업장별 안전 점검/교육을 주기적으로 실시하고 있으며 사고발생 시 전담조직 및 매뉴얼에 따라 신속히 대응합니다. 또한 보관 및 운송 사고 위험을 보장하는 보험보상 체계를 운영하고 있습니다.

안전정책

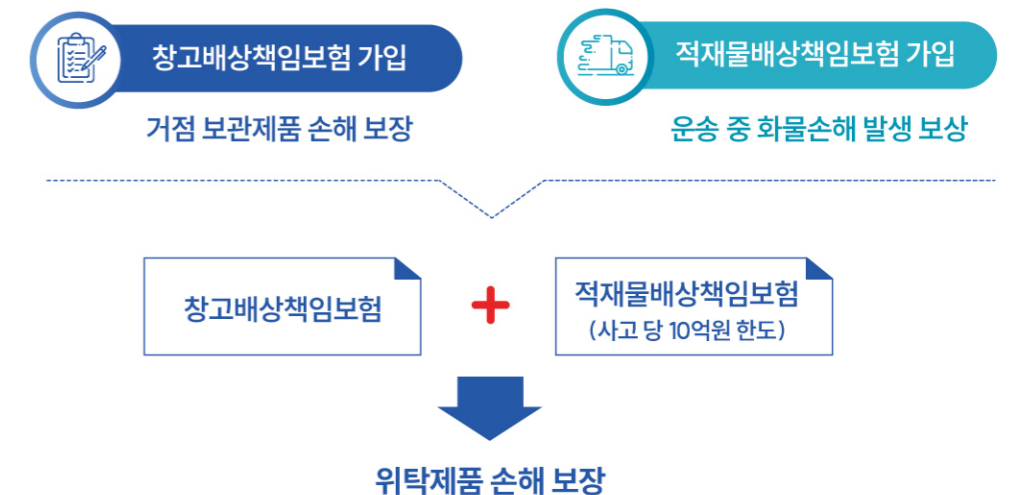
개요	<ul style="list-style-type: none"> ✓ 안전보건 전담 조직을 통한 체계적인 안전관리 ✓ SMT 활동을 통한 안전위험요인 파악 및 개선
안전보건조직	<ul style="list-style-type: none"> ✓ 18명 안전보건관리책임자, 관리감독자, 안전보건총괄관리책임자, 안전관리자, 보건관리자

SMT란? Safety Management Tour (안전보건 경영진 투어)

점검주기	<ul style="list-style-type: none"> ✓ 사업장별 평균 월 2회
활동 목적	<ul style="list-style-type: none"> ✓ 위험요인에 대한 적극적인 보고문화 정착 ✓ 사전 예방적 접근 방식으로 현장조직의 위험관리



손해배상정책



LOGISmile

DIGITALIZATION OF LOGISTICS

로지스마일은

운송에 참여하는 모든 고객의

가치향상을 위해 노력하고 있습니다.



주식회사 로지스마일

✉ **e-mail**
contact@logismile.co.kr

☎ **office**
1600-1436

💬 **blog**
blog.naver.com/logismile

📍 **address**
[본사] 전북 군산시 가도로 144
[서울사무소] 서울시 영등포구 국회대로70길 12 대산빌딩 1201~4호

